

PP = Parapente / Paraglider PM = Paramoteur / Motorised paraglider

speedoo

Modèle	27	30	34
Surface / Area (à plat, en m ²)	26,5	30	34
Envergure / Span (m)	10,7	11,4	12,6
Allongement / aspect ratio	4,4	4,4	4,7
Corde moyenne / average cord (m)	2,47	2,63	2,73
PP : Poids total en vol / all up weight (kg)	70-90	90-120	100-140
PM** : Poids pilote / pilot weight (kg)	60 / 75	70 / 90	90 / 110
PM : Masse maxi au décollage / take off max weight	131	146,5	167,5
Poids / weight (voile + élévateurs en kg)	4,8	5,5	6,3

Performances *	Vol Libre (paragliding)	Paramoteur (paramotoring)
Vitesse max***. accéléré / max. speed (+/- 2 km/h)	46	50
configuration lisse / neutral position (+/- 2 km/h)	36	38
Vitesse min. (décrochage) / min. speed (+/- 2 km/h)	22	26
Finesse max. / max. glide (+/-0,2)	6,8	6.8
Taux de chute min. / min. sink rate (+/- 0,2 m/s)	1,2	1.4

* mesures effectuées vers 1500m d'altitude / measurements have been taken at an altitude of 1500m / 4900ft

** en utilisation paramoteur la Speedoo est calculée pour accepter 30 kg de charge supplémentaire correspondant à un moteur et le plein d'essence.

for paramotoring, the Speedoo is designed for withstanding an extra load of 30 kg , corresponding to the motor and the gaz tank content

*** peut varier de 10% en fonction des conditions météo / may vary by 10 % according to weather conditions

SPEEDOO 34

— Dyneema 1.3mm

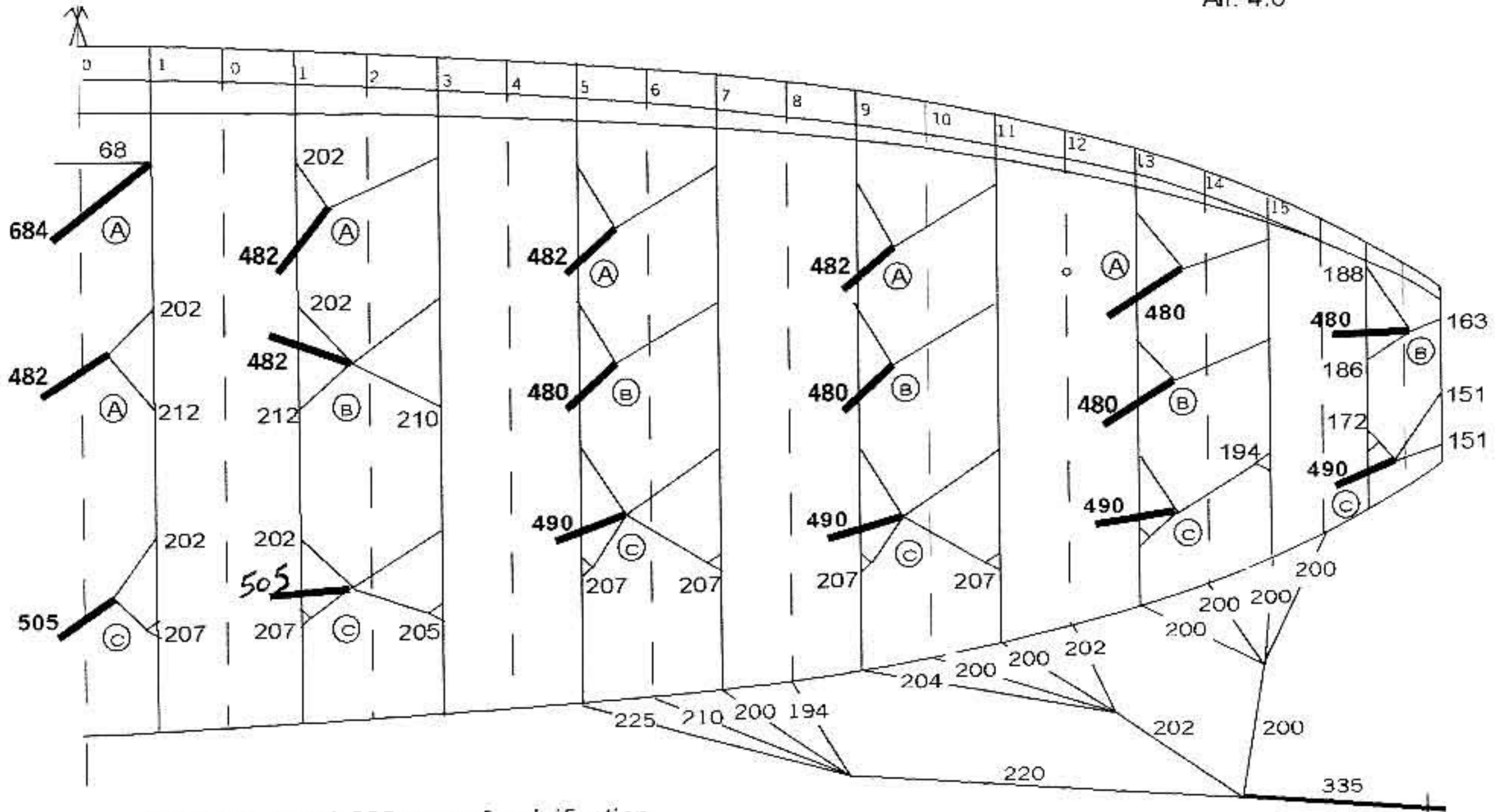
— Superaram 1.8mm

C max. 3.25m

Env. 12.6m

Superficie 34.5m²

All. 4.6



Parties hautes à 200cm sauf spécification
 Upper lines are 200cm long except thoses with
 specified length