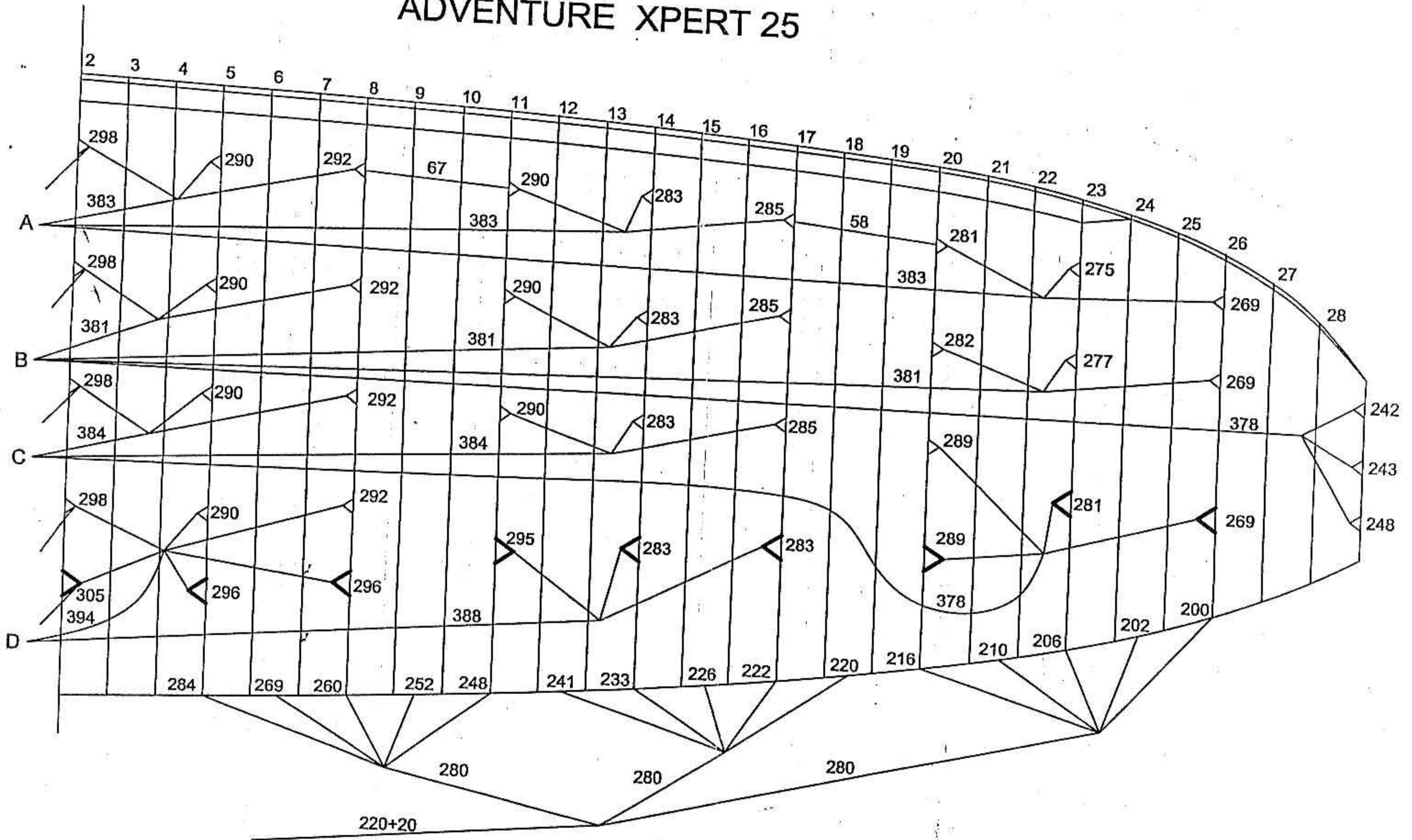


ADVENTURE XPERT 25



PP = Parapente/Paraglider PM= Paramoteur/Motorised paraglider

X-pert

Modèle	28		31	
Surface / area (à plat, en m ²)	28		30,9	
Envergure / span (m)	12		12,6	
Allongement / aspect ratio	5,13		5,13	
Corde moyenne / average cord (m)	2,33		2,45	
PP : poids total en vol / all up weight (kg)	80/105		100/130	
PM** : poids pilote / pilot weight (kg)	65 / 85		85 / 105	
PM : masse maxi au décollage / take off max weight	145		165,4	
Performances *	PP	PM	PP	PM
Vitesse*** bras haut / trim speed (+/- 2 km/h)	34	36	34	36
Accéléré / high speed position (+/- 2 km/h)	46	50	46	50
Vitesse min. (décrochage) / min. speed (+/- 2 km/h)	21	23	21	23
Finesse max. / max. glide (+/-0,2)	8,1		8,1	
Taux de chute min. / min. sink rate (+/-0,1 m/s)	1.1	1.3	1.1	1.3
Poids / weight (voile + élévateurs en kg)	6,4		6,8	

* mesures effectuées vers 1500m d'altitude / measurements have been taken at an altitude of 1500m / 4900ft

** en utilisation paramoteur l'X-pert est calculée pour accepter 30 kg de charge supplémentaire correspondant à un moteur et le plein d'essence./ for paramotoring, the X-pert is designed for withstanding an extra load of 30 kg , corresponding to the motor and the gaz tank content

*** peut varier de 10% en fonction des conditions météo / may vary by 10 % according to weather conditions