



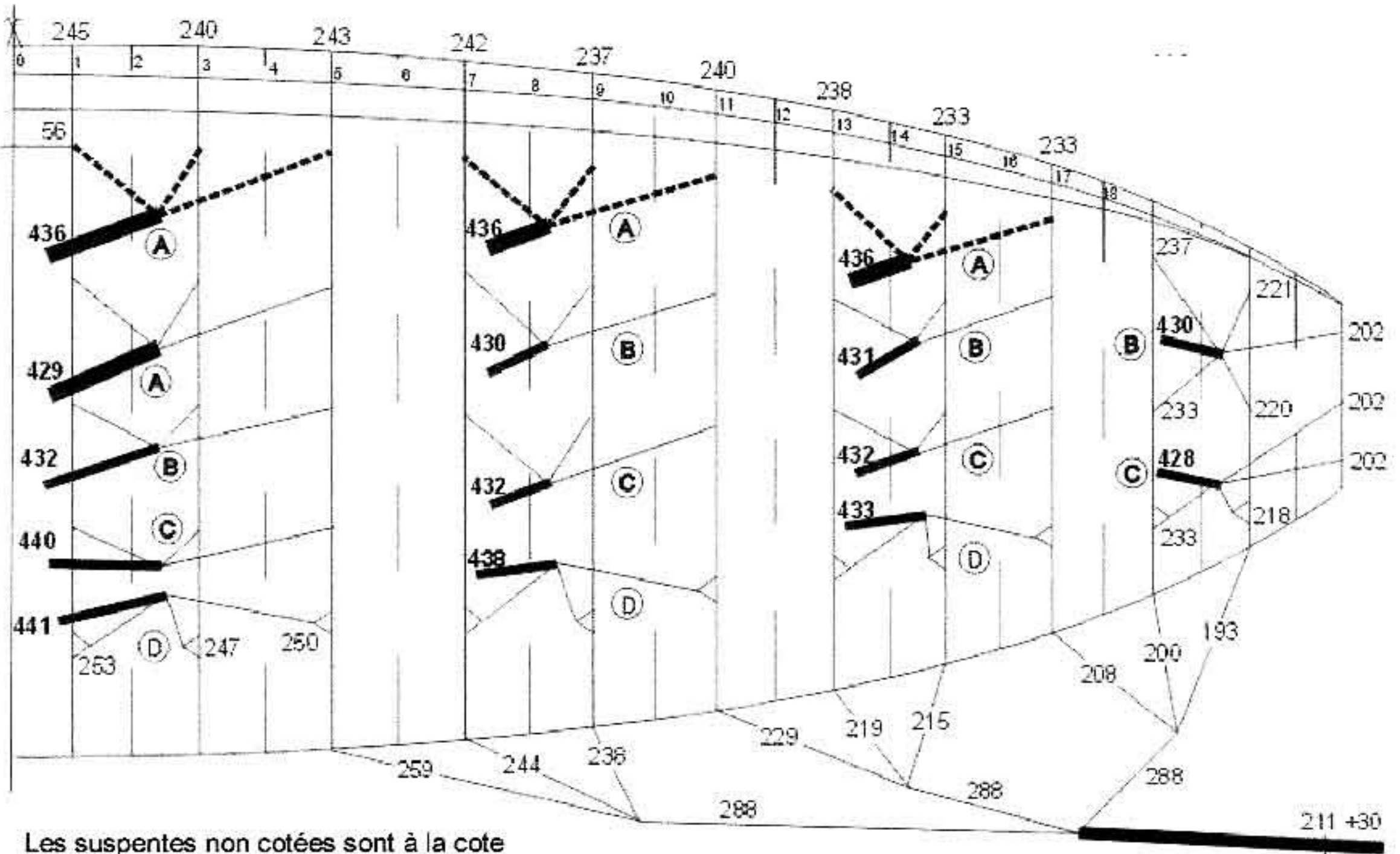


# X-presso 25

-  Superaram 2.2
-  Dyneema 1.3
-  Superaram 2.2
-  Dyneema 1.5

Superficie / area 25,8 m<sup>2</sup>  
 All.A.R. 4.6  
 Env. / Span : 10,85 m  
 Nb cellules / Cells : 46



Les suspentes non cotées sont à la cote marquée en tête de nervures / lines without length have the value written at the rib nose

PP = Parapente / Paraglider PM = Paramoteur / Motorised paraglider

## X-presso

Modèle	25		28		31	
Surface / area (à plat, en m <sup>2</sup> )	25.3		27.8		31.2	
Envergure / span (m)	10,8		11,3		12	
Allongement / aspect ratio	4,6		4,6		4,6	
Corde moyenne / average cord (m)	2,34		2,46		2,60	
PP Poids total en vol / all up weight (kg)	50-80		77-100		100-130	
PM** Poids pilote / pilot weight (kg)	50-70		65-85		85-105	
PM Masse maxi au décollage / take off max weight	127,2		144,6		165,2	
Performances *	PP	PM	PP	PM	PP	PM
Vitesse max. accéléré / max. speed (+/- 2 km/h)	45	47	46	48	46	48
Configuration lisse / neutral position (+/- 2 km/h)	33	35	34	36	34	36
Vitesse min. (décrochage) / min. speed (+/- 2 km/h)	20	22	20	22	20	22
Finesse max. / max. glide (+/-0,2)	7,6		7,6		7,6	
Taux de chute min. / min. sink rate (+/-0,1 m/s)	1,1	1,3	1,1	1,3	1,1	1,3
Poids / weight (voile + élévateurs en kg)	5.8		6.2		6,8	

\* mesures effectuées vers 1500m d'altitude / measurements have been taken at an altitude of 1500m/4900ft

\*\* en utilisation paramoteur l'X-presso est calculée pour accepter 30 kg de charge supplémentaire correspondant à un moteur et le plein d'essence.

for paramotoring, the X-presso is designed for withstanding an extra load of 30 kg, corresponding to the motor and the gaz tank content

\*\*\* peut varier de 10% en fonction des conditions météo / may vary by 10 % according to weather conditions